

Technický podklad k zadávacímu řízení ÚV HAMR

Akumulace vyrobené vody vč. potrubí DN 800 a DN 400

Současný stav

Upravená voda je přiváděna do akumulací nádrže I a II o objemu 500, resp. 300 m³. Obě nádrže jsou navzájem propojeny v armaturní šachtě před akumulací nádržemi. Stav hladiny v akumulací nádrži je měřen tlakovým čidlem, s přenosem naměřených hodnot na dispečink. Z akumulací nádrže je upravená voda přiváděna společným odběrovým potrubím DN 800 do suterénu strojovny. Z akumulace č. 2 (venkovní) je voda přivedena také záložním potrubím DN 400, položeným vně úpravny. Na společné potrubí jsou napojena čerpadla II. stupně a to:

- čerpadla pro dopravu upravené vody do Třeboně
- čerpadla pro praní pískových rychlofiltrů
- čerpadla pro dopravu upravené vody do J. Hradce (nepoužívá se)
- automatická tlaková stanice pro zásobení obcí Majdalena, Chlum u Třeboně, Hamr atd

Záměr

Záměrem investora je provést sanaci vnitřního povrchu akumulací nádrží a výměna potrubí DN 800 DN 400 a DN 200. Předpokládá se tento postup prací:

Sanace akumulací:

- vypuštění nádrží, vyklizení sedimentů, očištění tlakovou vodou apod.
- otryskání povrchů tlakovou vodou či abrazivem, odsekání degradovaného betonu, apod.
- vybourání prostupu pro odběrové potrubí, osazení nového prostupu, zapravení otvoru apod.
- očištění odhalené výztuže, pasivace, ochranný nátěr apod.
- reprofilace povrchu stěn a dna sanačními stěrkami s atestem na pitnou vodu
- napuštění nádrží, test nepropustnosti, dezinfekce, laboratorní rozbor a test na výluh apod.
- pomocné práce a konstrukce: zajištění vstupů, lávky, lešení atd.

Výměna potrubí

- výkopové práce
- příprava montážních vstupů, demontáž krycích plechů apod.
- ochrana prostor před prachem a nečistotami provizorním krytím
- demontáž (rozřezání) potrubí a armatur, transport a likvidace železného šrotu
- dodávka a montáž nového potrubí
- dodávka a montáž armatur
- dezinfekce, tlaková zkouška, úklid prostor, uvedení do provozu

Připouští se plnění části prací subdodavatelsky. Přípravné práce (vypuštění akumulací) zajistí provozovatel.

Součástí akce bude odzkoušení nového potrubí (tlaková zkouška) odstranění případných vad a nedodělků apod. Po dokončení prací se předpokládá zaučení pracovníků, předání dokumentace, zajištění revizí, doplnění provozního řádu apod.

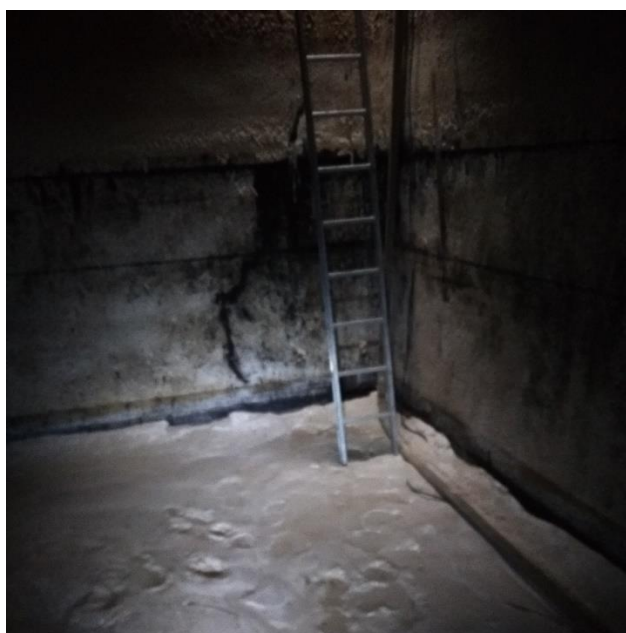
Předpokládaný rozsah prací

Plocha podlah akumulací	cca 200 m ²
Plocha stěn akumulací	cca 400 m ² + cca 400 m ² (vnitřní příčky)
Stropy akumulací	potřebný rozsah prací bude stanoven při prohlídce
Prostupy armatur	1x DN 800, 2x DN 400, 2 x DN 200

Potrubí DN 800, délka cca 38 m, 2 x koleno 90°, 1x šoupě DN 800, 1x T kus 800/400, 2x T kus 800/350, redukce 800/500
DN 400, délka cca 25 m, 2 x koleno 90°, 2x šoupě DN 400
DN 200, délka cca 3 m, 2 * koleno 90°, 2x šoupě DN 200

Potřebný rozsah prací bude stanoven při prohlídce. Stávající dimenze potrubí DN 800 může být nahrazena dimenzí menší, bude-li kapacita nového potrubí hydraulicky posouzena autorizovanou osobou.

Fotodokumentace:



Na fotografiích jsou zachyceny stěny akumulace, dno a odběrové potrubí.

Výběr z projektové dokumentace:

DN 400

DN 800

