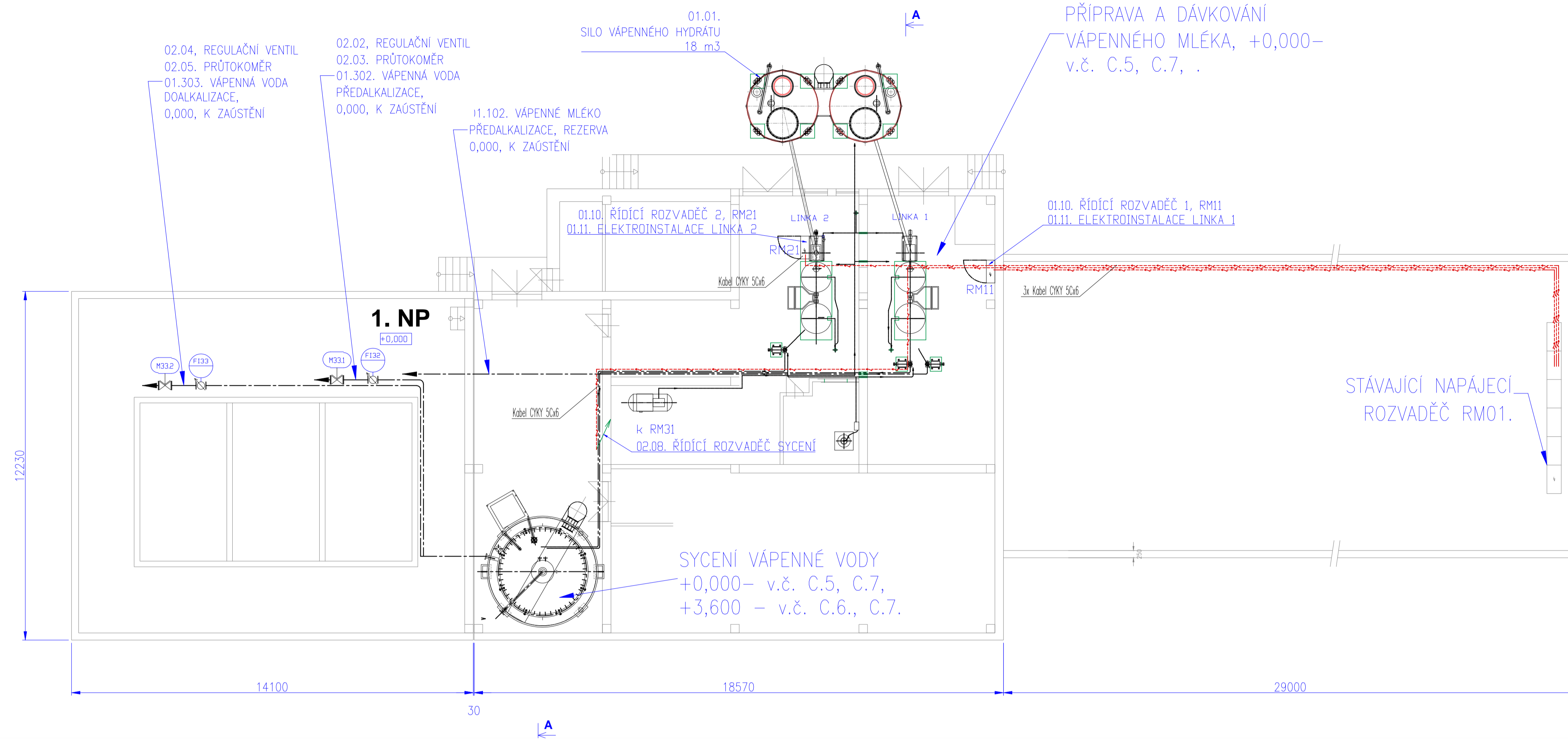
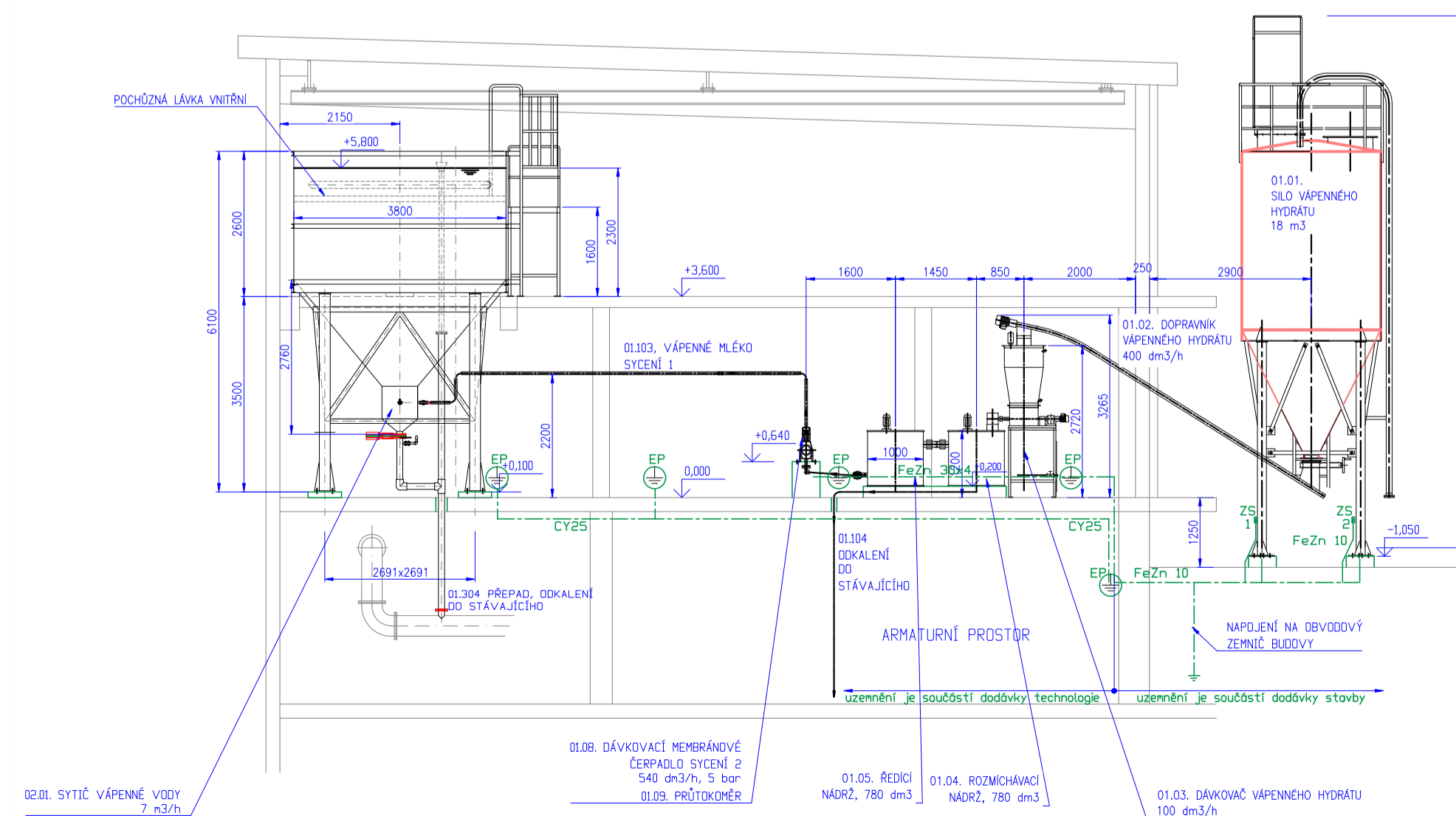


PŮDORYS 1.NP



ŘEZ A - A



ROZVODNÁ SOUSTAVA : 3NPE, AC, 50Hz, 230/400V/TN-C-S

OCHRANA PŘED ÚRAZEM EL. PROUDEM DLE ČSN 33 2000-4-41 ed. 3  
 čl. 411 - OCHRANA AUTOMATICKÝM ODPOJENÍM OD ZDRUJE

DOPLŇKOVÁ OCHRANA:  
 DOPLŇUJÍCÍM OCHRANNÝM POSPOJOVÁNÍM DLE čl. 415.2 ČSN 33 2000-4-41 ed. 3

PŘEVAŽUJÍCÍ VNĚJŠÍ VLIVY DLE ČSN 332000-5-51 ed.3:  
 viz protokol o určení vnějších vlivů

\* v prostoru se vyskytují vnější vlivy zvyšující nebezpečí úrazu elektrickým proudem  
 Ochrana automatickým odpojením od zdroje bude doplňována o doplňkovou ochranu:  
 - proudovým chráničem dle čl. 415.1 ČSN 33 2000-4-41 ed. 3.  
 - doplňujícím ochranným pospojováním dle 415.2 ČSN 33 2000-4-41 ed. 3.

VYPRACOVAL	KRESLIL	ZODP.PROJ.	INVESTOR
ABRHÁM	HUBÁČEK	HUBÁČEK	
MÍSTO STAVBY	FORMÁT		
	DATUM	04/2021	
NÁZEV	STUPEŇ	DOKUMENTACE PRO VÝBĚR ZHOTOVITELE	
ÚV HAMR	ZAKÁZKA	21.12	
OPRAVA VÁPENNÉHO HOSPODÁŘSTVÍ	MĚŘÍTKO	1:100	
OBSAH	Číslo výkresu		
SITUAČNÍ SCHEMA, ŘEZ		D.6.	